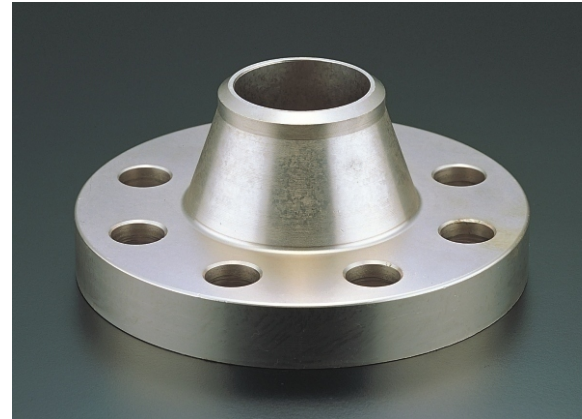


 TTS
FLANGES

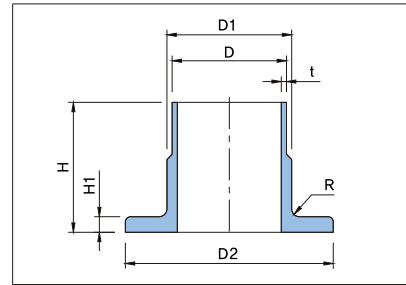


Inner flanges

10Bar (■ 14Bar)

Ref : TTS-INR6101

Material :
CuNi 90/10
CuNi 70/30
Dimension :
DIN 86037



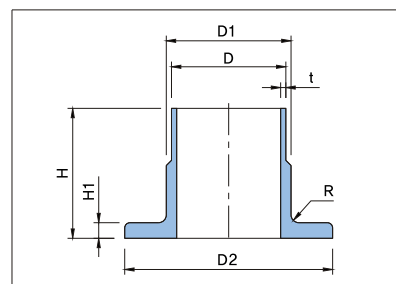
Outside diameter of pipe D		Wall thickness						Theo. weight	
nominal inch	actual mm	t mm	D2 mm	H mm	H1 mm	D1 mm	R mm	Kg/piece	
3/4	25	1,5	58	40	5	27	3	0,17	
1	30		68			32	4	0,24	
1 1/4	38		78			40		0,26	
1 1/2	44,5		88	45	6	46,5	4	0,42	
2	57	102	59			0,53			
2 1/2	76,1	2	122	50	7	78	5	0,64	
3	88,9	■ 2,5	138			91		0,86	
4	108	2,5	158			110		1,10	
5	133		188			135,5		1,50	
6	159	212	161,5			2,00			
7	193,7	2,5	242			197		2,30	
8	219,1	■ 3,5	268			9		222	2,55
		3						2,70	
10	267	■ 3,5	320			11		270	2,90
		3						3,40	
12	323,9	■ 4	370	12	327	3,80			
		4			4,60				
14	368	■ 5	430	12	371	5,40			
		4			6,20				
16	419	■ 5,5	482	7	422	6,95			
		4			7,50				
18	457,2	■ 6	530	12	460	8,65			
		4			9,00				
20	508	■ 7	585	12	511	10,15			
		4,5			10,65				
24	610	■ 7,5	685	14	613	11,90			
		5				14,90			
		■ 9				9	17,65		

FLANGES

Ref : TTS-INR6102

Material :
CuNi 90/10
CuNi 70/30

Dimension :
EEMUA 145



Outside diameter of pipe D		Wall thickness						Theo. weight			
nominal inch	actual mm	t mm	D2 mm	H mm	H1 mm	D1 mm	R mm	Kg/piece			
1/2	16	2	40	35	4	18	2	0,07			
3/4	25		50			27		0,16			
1	30	2,5	60	40	5	32	4	0,20			
1 1/4	38		70			40		0,25			
1 1/2	44,5		80			45		46,5	5	0,42	
2	57		99					59		0,50	
2 1/2	76,1	3	120	50	6	78	5	0,67			
3	88,9		130			91		0,86			
4	108		158			7		110	5	1,18	
6	159		212					161,5		2,20	
8	219,1		4			270		9	222	7	3,20
10	267		4,5			320			270		3,90
12	323,9		5,5			370		11	327	7	6,50
14	368		6,5			430			371		7,45
16	419		7			482			422		9,20
18	457,2		8			530			460		11,45
20	508	8,5	585	60	511	9	13,40				
24	610	10,5	685		613		20,75				
28	711	12	800		719		33,35				
32	813	13,5	905		821		42,25				
36	914	15,5	1000		20,5		9	821	42,25		
					22					922	49,35

FLANGES

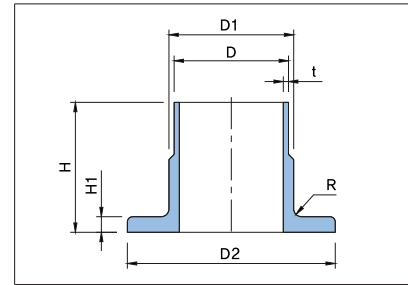
Short type stub ends

20Bar

Ref : TTS-INR6103

Material :
CuNi 90/10
CuNi 70/30

Dimension :
EEMUA 145



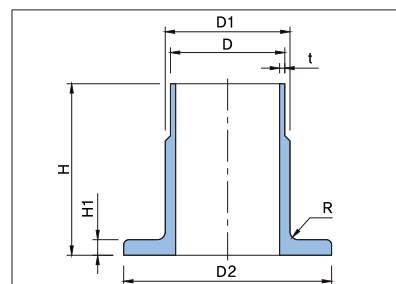
Outside diameter of pipe D		Wall thickness						Theo. weight
nominal inch	actual mm	t mm	D2 mm	H mm	H1 mm	D1 mm	R mm	Kg/piece
1/2	16	2	40	35	4	18	2	0,07
3/4	25		50			27		0,16
1	30	2,5	60	40	5	32	4	0,20
1 1/4	38		70			40		0,25
1 1/2	44,5		80			45		46,5
2	57		99	50	6	59	5	0,50
2 1/2	76,1		120			78		0,67
3	88,9		130			91		0,86
4	108	3	158			110		1,20
6	159	3,5	212	9	161,5	5	2,20	
8	219,1	4,5	270		222		3,30	
10	267	5,5	320	60	11	270	7	4,20
12	323,9	7	370			327		6,80
14	368	8	430			371		8,20
16	419	9	482			422		10,35
18	457,2	9,5	530	12	12	460	7	12,40
20	508	11	585			511		15,10
24	610	13	685	60	14	613	9	23,25
28	711	15	800			719		36,80
32	813	17	905			821		46,85
36	914	19	1000			922		54,55

FLANGES

Ref : TTS-INR6104

Material :
CuNi 90/10
CuNi 70/30

Dimension :
EEMUA 145



Outside diameter of pipe D		Wall thickness						Theo. weight
nominal inch	actual mm	t mm	D2 mm	H mm	H1 mm	D1 mm	R mm	Kg/piece
1/2	16	2	40	51	4	18	2	0,09
3/4	25		50		5	27	3	0,19
1	30		60		5	32	4	0,23
1 1/4	38	70	6	40	0,29			
1 1/2	44,5	80		64	46,5	5	0,44	
2	57	99	6		59		0,61	
2 1/2	76,1	120	76	78	7	5	0,80	
3	88,9	130		7			91	0,97
4	108	3	158	89	9	110	5	1,50
6	159		212	9				161,5
8	219,1	4	270	102	11	222	7	5,10
10	267	4,5	320	127				270
12	323,9	5,5	370	152	11	327	7	13,80
14	368	6,5	430			371		16,60
16	419	7	482		12	422	20,25	
18	457,2	8	530	460		23,60		
20	508	8,5	585	14	511	28,65		
24	610	10,5	685		613	39,25		
28	711	12	800	190	19	719	9	75,30
32	813	13,5	905		20,5	821		94,60
36	914	15,5	1000		22	922		115,55

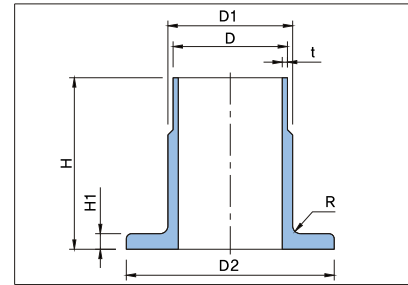
FLANGES

Long type stub ends

20Bar

Ref : TTS-INR6105

Material :
CuNi 90/10
CuNi 70/30
Dimension :
EEMUA 145



Outside diameter of pipe D		Wall thickness						Theo. weight
nominal inch	actual mm	t mm	D2 mm	H mm	H1 mm	D1 mm	R mm	Kg/piece
1/2	16	2	40	51	4	18	2	0,09
3/4	25		50			27		0,19
1	30		60			32	4	0,23
1 1/4	38	2,5	70	5	40	0,29		
1 1/2	44,5		80		6	46,5	0,44	
2	57		99	6		59	0,61	
2 1/2	76,1		120		7	78	0,80	
3	88,9		130	7		91	0,97	
4	108	3	158		76	110	5	1,50
6	159	3,5	212	89	161,5	2,90		
8	219,1	4,5	270	102	222	9	5,20	
10	267	5,5	320	127	270		9,80	
12	323,9	7	370	152	11	327	7	15,40
14	368	8	430			371		19,00
16	419	9	482		12	422	23,95	
18	457,2	9,5	530			460	26,40	
20	508	11	585		511	33,85		
24	610	13	685	190	14	9	45,50	
28	711	15	800		19		719	86,20
32	813	17	905		20,5		821	100,15
36	914	19	1000		22		922	131,95

FLANGES

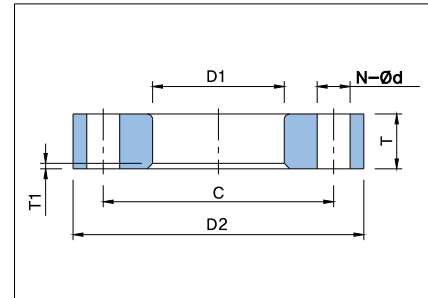
Outer flanges

150Lbs

Ref : TTS-FLG7101

Material :
Carbon steel ASTM A105
(Galvanized or epoxy coated upon request)

Dimension :
EEMUA 145



Outside diameter of pipe D						Drilling			Theo. weight	
nominal inch	actual mm	D2 mm	T mm	D1 mm	T1 mm	C mm	N bolt holes	Ød mm	Kg/piece	
1/2	16	89	14	19	2	60,3	4	15,9	0,60	
3/4	25	98		28	3	69,8			19,0	0,80
1	30	108		33		79,4				0,90
1 1/4	38	117		41		88,9				1,10
1 1/2	44,5	127		48		98,4				1,20
2	57	152	18	62		120,6	19,0	2,10		
2 1/2	76,1	178		81	139,7	2,60				
3	88,9	190	19	94	152,4	19,0	2,90			
4	108	229	24	113	190,4		5,90			
6	159	279	27	164	4	241,3	8	22,2	8,40	
8	219,1	343	31	225	5	298,4		12,35		
10	267	406	38	273	5	362,0	12	25,4	19,70	
12	323,9	483	41	330		431,8		32,20		
14	368	533	45	374	7	476,2	16	28,6	38,20	
16	419	597	51	426		539,8		52,15		
18	457,2	635	52	465	7	577,8	20	31,8	54,05	
20	508	698	58	517		635,0		73,20		
24	610	813	71	618	9	749,3	28	34,9	114,25	
28	711	927	81	727		864,0		151,80		
32	813	1060	95	829	9	978,0	32	41,1	233,50	
36	914	1168	105	931		1086,0		294,10		

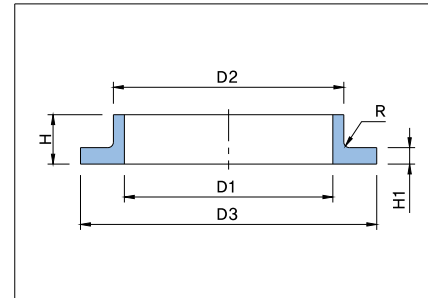
FLANGES

Ref : TTS-INR6106

Inner flanges

Material :
CuNi 90/10
CuNi 70/30

Dimension :
EEMUA 145



Outside diameter of pipe D								Theo. weight
nominal inch	actual mm	D3 mm	H mm	H1 mm	D2 mm	D1 mm	R mm	Kg/piece
1/2	16	40	16	5	21	16,07	1	0,06
3/4	25	53			31	25,08		0,10
1	30	60	18		36	30,08		0,14
1 1/4	38	70			45	38,10		0,20
1 1/2	44,5	80	19	6	51	44,60		0,30
2	57	99			67	57,23		0,40
2 1/2	76,1	120	21	7	87	76,33		0,50
3	88,9	130			100	89,18		0,70
4	108	158	23	120	108,38	1,90		

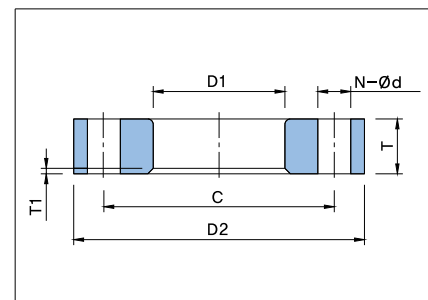
FLANGES

Ref : TTS-FLG7102

Outer flanges

Material :
Carbon steel ASTM A105
(Galvanised or epoxy coated upon request)

Dimension :
EEMUA 145

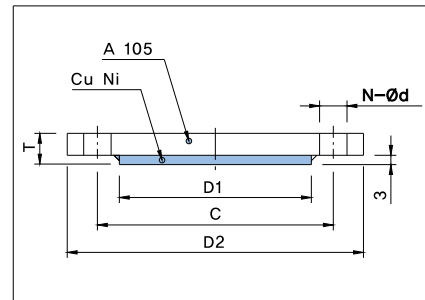


Outside diameter of pipe D						Drilling			Theo. weight		
nominal inch	actual mm	D2 mm	T mm	D1 mm	T1 mm	C mm	N bolt holes	Ød mm	Kg/piece		
1/2	16	89	14	23	3	60,3	4	15,9	0,75		
3/4	25	98		33		69,8			0,80		
1	30	108		38		79,4			0,95		
1 1/4	38	117		47		88,9			1,10		
1 1/2	44,5	127	18	53	3	98,4		4	19	1,15	
2	57	152		69		120,6				2,10	
2 1/2	76,1	178	19	89	3	139,7			4	19	2,60
3	88,9	190		103		152,4					2,90
4	108	229	24	123	190,5	5,90					

Ref : TTS-FLG7103

DISCS
Material :
CuNi 90/10
CuNi 70/30

FLANGES
Material :
Carbon steel ASTM A105
(Galvanized or epoxy coated upon request)
Dimension :
ASME B16,5



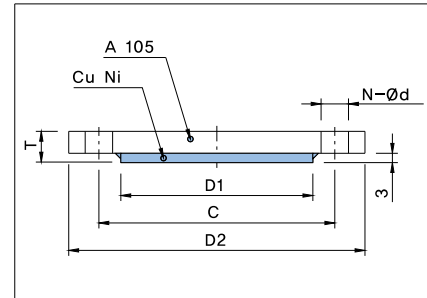
Outside diameter of pipe D					Drilling			Theo. weight
nominal inch	actual mm	D2 mm	T mm	D1 mm	C mm	N bolt holes	Ød mm	Kg/piece
1/2	20	90	12,5	34,9	60,3	4	15,9	0,80
3/4	25	100	14,1	42,9	69,9			0,90
1	30	110	15,7	50,8	79,4			1,00
1 1/4	38	115	17,3	63,5	88,9			1,30
1 1/2	44,5	125	18,9	73	98,4			1,40
2	57	150	20,5	92,1	120,7			1,80
2 1/2	76,1	180	23,7	104,8	139,7	8	19	3,20
3	88,9	190	25,2	127	152,4			4,00
4	108	230		157,2	190,5	8	22,2	8,00
5	133	255	185,7	215,9	9,00			
6	159	280	26,8	215,9	241,3	12	25,4	12,00
8	219,1	345	30	269,9	298,5			20,00
10	267	405	31,6	323,8	362	16	28,6	32,00
12	323,9	485	33,2	381	431,8			50,00
14	368	535	36,3	412,8	476,2	20	31,7	59,00
16	419	595	37,9	469,9	539,8			77,00
18	457,2	635	41,1	533,4	577,9	20	34,9	95,00
20	508	700	44,3	584,2	635			123,00
24	610	815	49	692,1	749,3			186,00

FLANGES

Ref : TTS-FLG7104

DISCS
Material :
CuNi 90/10
CuNi 70/30

FLANGES
Material :
Carbon steel ASTM A105
(Galvanized or epoxy coated upon request)
Dimension :
ASME B16.5



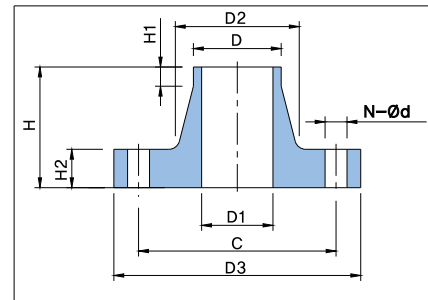
Outside diameter of pipe D						Drilling		Theo. weight
nominal inch	actual mm	D2 mm	T mm	D1 mm	C mm	N bolt holes	Ød mm	Kg/piece
1/2	20	95	15,6	34,9	66,7	4	15,9	1,00
3/4	25	115	17,3	42,9	82,6		19	1,50
1	30	125	18,9	50,8	88,9		2,00	
1 1/4	38	135	20,4	63,5	98,4		2,50	
1 1/2	44,5	155	22	73	114,3		3,00	
2	57	165	23,8	92,1	127	8	19	3,50
2 1/2	76,1	190	26,8	104,8	149,2		5,50	
3	88,9	210	30	127	168,3		7,00	
4	108	255	33,2	157,2	200		12,00	
5	133	280	36,3	185,7	235		16,00	
6	159	320	37,9	215,9	269,9	12	23,00	
8	219,1	380	42,7	269,9	330,2		25,4	36,50
10	267	445	49	323,8	387,3	16	28,6	57,50
12	323,9	520	52,2	381	450,8		31,7	83,00
14	368	585	55,4	412,8	514,4	20	34,9	107,00
16	419	650	58,6	469,9	571,5			139,00
18	457,2	710	61,7	533,4	628,6	24	41,3	177,00
20	508	775	64,9	584,2	685,8			223,00
24	610	915	71,2	692,1	812,8			342,00

FLANGES

Ref : TTS-FLG7105

Material :
CuNi 90/10
CuNi 70/30

Dimension :
EEMUA 145



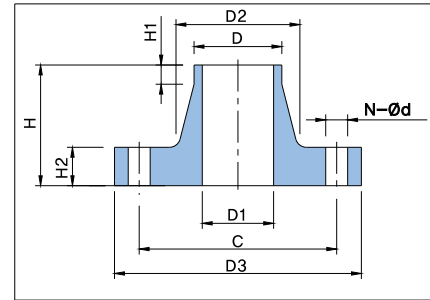
Outside diameter of pipe D								Drilling			Theo. weight
nominal inch	actual mm	D3 mm	H mm	H2 mm	D2 mm	D1 mm	H1 mm	C mm	N bolt holes	Ød mm	Kg/piece
1/2	16	89	48	14	23	12,00	8	60,3	4	15,9	0,74
3/4	25	98	52	16	32	21,00	7	69,8			1,04
1	30	108	56		42	25,00	8	79,4			1,36
1 1/4	38	117	57	17	51	33,03		88,9			1,70
1 1/2	44,5	127	62	20	61	39,53	7	98,4	8	19	2,38
2	57	152	64	25	73	52,16	9	120,6			3,93
2 1/2	76,1	178	70	27	91	71,23	8	139,7	8	22,2	5,62
3	88,9	190			105	84,08		152,4			6,27
4	108	229	76		135	102,13		190,5			9,53
6	159	279	89	192	153,75	241,3	8	12	25,4	13,65	
8	219,1	343	98	246	211,10	298,4				21,19	
10	267	406		31	305	257,97	362,0	8	16	28,6	29,52
12	323,9	483	35	365	312,83	431,8	44,77				
14	368	533	99	41	400	354,22	8	20	31,8	57,27	
16	419	597	106	43	457	404,17				539,8	74,40
18	457,2	635	113	45	505	441,50	8	28	34,9	88,16	
20	508	698	118		559	490,50				577,8	106,20
24	610	813	137	49	664	589,50	8	32	41,1	153,15	
28	711	927	145	748	687,50	749,3				255,28	
32	813	1060	160	72	876	786,50	8	32	41,1	291,45	
36	914	1168	175		984	883,50				978,0	356,45
								1086,0			

FLANGES

Ref : TTS-FLG7106

Material :
CuNi 90/10
CuNi 70/30

Dimension :
EEMUA 145



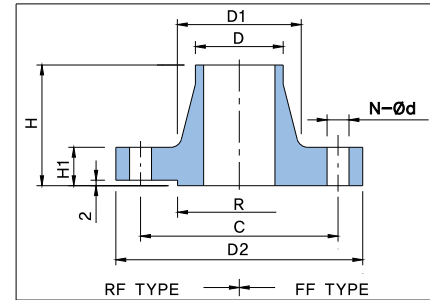
Outside diameter of pipe D								Drilling			Theo. weight
nominal inch	actual mm	D3 mm	H mm	H2 mm	D2 mm	D1 mm	H1 mm	C mm	N bolt holes	Ød mm	Kg/piece
1/2	16	89	48	14	23	12,00	8	60,3	4	15,9	0,74
3/4	25	98	52	16	32	21,00	7	69,8			1,04
1	30	108	56		42	25,00	8	79,4			1,36
1 1/4	38	117	57	17	51	33,03		88,9			1,70
1 1/2	44,5	127	62	20	61	39,53	7	98,4			2,38
2	57	152	64	25	73	52,16	9	120,6		19	3,93
2 1/2	76,1	178	70	27	91	71,23	8	139,7			5,62
3	88,9	190			105	84,08		152,4		6,27	
4	108	229	76		135	102,13		190,5		8	9,53
6	159	279	89	192	152,38	241,3	8	22,2		13,99	
8	219,1	343	98	246	210,10	298,4		25,4	21,57		
10	267	406		31	305	255,93	362,0	12	30,47		
12	323,9	483	35	365	309,74	431,8	46,56				
14	368	533	99	41	400	351,00	8	28,6	59,49		
16	419	597	106	43	457	399,84			539,8	78,03	
18	457,2	635	113	45	505	438,50	16	31,8	91,08		
20	508	698	118		559	486,50			635,0	20	110,65
24	610	813	137	49	664	584,50	20	34,9	160,79		
28	711	927	145	72	748	681,50			864,0	28	249,09
32	813	1060	160		876	779,50	978,0	28	41,1	303,95	
36	914	1168	175	984	876,50	1086,0	32			371,80	

FLANGES

Ref : TTS-FLG7107

Material :
CuNi 90/10
CuNi 70/30

Dimension :
ASME B16,5



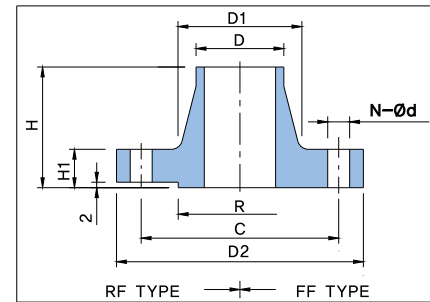
Outside diameter of pipe D							Drilling			Theo. weight
nominal inch	actual mm	D2 mm	H mm	H1 mm	D1 mm	R mm	C mm	N bolt holes	Ød mm	Kg/piece
1/2	16	90	48	11,6	30	34,9	60,3	4	15,9	0,68
3/4	25	100	53	13,2	38	42,9	69,9			0,91
1	30	110	56	14,7	49	50,8	79,4			1,25
1 1/4	38	115	58	16,3	59	63,5	88,9			1,58
1 1/2	44,5	125	62	17,9	65	73,0	98,4			2,05
2	57	150	64	19,5	78	92,1	120,7			3,05
2 1/2	76,1	180	70	22,7	90	104,8	139,7	8	19	5,10
3	88,9	190			108	127,0	152,4			5,20
4	108	230	77	24,3	135	157,2	190,5	12	25,4	7,90
5	133	255	89		164	185,7	215,9			10,10
6	159	280		25,9	192	215,9	241,3	16	28,6	12,20
8	219,1	345	102	29	246	269,9	298,5			20
10	267	405		30,6	305	323,8	362,0	27,00		
12	323,9	485	115	32,2	365	381,0	431,8	20	34,9	42,00
14	368	535	127	35,4	400	412,8	476,2			53,00
16	419	595		37	457	469,9	539,7	66,00		
18	457,2	635	140	40,1	505	533,4	577,9	20	34,9	72,00
20	508	700	145	43,3	559	584,2	635,0			87,00
24	610	815	153	48,1	663	692,1	749,3	134,00		

FLANGES

Ref : TTS-FLG7108

Material :
CuNi 90/10
CuNi 70/30

Dimension :
ASME B16,5



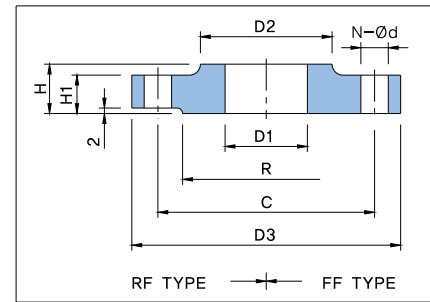
Outside diameter of pipe D							Drilling			Theo. weight
nominal inch	actual mm	D2 mm	H mm	H1 mm	D1 mm	R mm	C mm	N bolt holes	Ød mm	Kg/piece
1/2	16	95	53	14,7	38	34,9	66,7	4	15,9	1,72
3/4	25	115	58	16,3	48	42,9	82,6		19	2,06
1	30	125	62	17,9	54	50,8	88,9		19	2,29
1 1/4	38	135	66	19,5	64	63,5	98,4		22,2	2,86
1 1/2	44,5	155	69	21,1	70	73,0	114,3		22,2	4,01
2	57	165	70	22,7	84	92,1	127,0	8	19	4,58
2 1/2	76,1	190	77	25,9	100	104,8	149,2		19	5,73
3	88,9	210	80	29	117	127,0	168,3		22,2	8,02
4	108	255	86	32,2	146	157,2	200,0		22,2	12,60
5	133	280	99	35,4	178	185,7	235		235	17,90
6	159	320		37	206	215,9	269,9	269,9	21,76	
8	219,1	380	112	41,7	260	269,9	330,2	12	25,4	34,35
10	267	445	118	48,1	321	323,8	387,4	16	28,6	46,95
12	323,9	520	131	51,3	375	381,0	450,8		31,7	70,99
14	368	585	143	54,4	425	412,8	514,4	20	34,9	96,18
16	419	650	146	57,6	483	469,9	571,5			127,10
18	457,2	710	159	60,8	533	533,4	628,6	24	158,01	
20	508	775	162	64	587	584,2	685,8		195,80	
24	610	915	169	70,3	702	692,1	812,8		41,3	283,00

FLANGES

Ref : TTS-FLG7109

Material :
CuNi 90/10
CuNi 70/30

Dimension :
ASME B16.5



Outside diameter of pipe D								Drilling			Theo. weight
nominal inch	actual mm	D3 mm	H mm	H1 mm	D2 mm	R mm	D1 mm	C mm	N bolt holes	Ød mm	Kg/piece
1/2	16	90	16	11,6	30	34,9	16,2	60,3	4	15,9	0,90
3/4	25	100		13,2	38	42,9	25,2	69,9			1,10
1	30	110	18	14,7	49	50,8	30,2	79,4			1,20
1 1/4	38	115	21	16,3	59	63,5	38,3	88,9		1,50	
1 1/2	44,5	125	23	17,9	65	73,0	44,8	98,4		1,60	
2	57	150	26	19,5	78	92,1	57,4	120,7		2,70	
2 1/2	76,1	180	29	22,7	90	104,8	76,5	139,7	19	4,10	
3	88,9	190	31	24,3	108	127,0	89,4	152,4		4,10	
4	108	230	34		135	157,2	108,5	190,5	8	7,00	
5	133	255	37	164	185,7	133,8	215,9	8,00			
6	159	280	40	25,9	192	215,9	159,8	241,3	22,2	9,90	
8	219,1	345	45	29	246	269,9	220,3	298,5		15,70	
10	267	405	50	30,6	305	323,8	268,4	362	12	25,4	22,80
12	323,9	485	56	32,2	365	381,0	325,4	431,8		33,90	
14	368	535	58	35,4	400	412,8	369,5	476,3	16	28,6	45,00
16	419	595	64	37	457	469,9	420,5	539,8		49,00	
18	457,2	635	69	40,1	505	533,4	458,7	577,9	20	31,7	63,00
20	508	700	73	43,3	559	584,2	509,5	635,0		81,50	
24	610	815	83	48,1	663	692,1	611,5	749,3	20	34,9	105,55

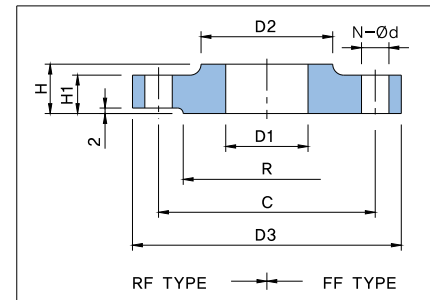
FLANGES



Ref : TTS-FLG7110

Material :
CuNi 90/10
CuNi 70/30

Dimension :
ASME B16.5



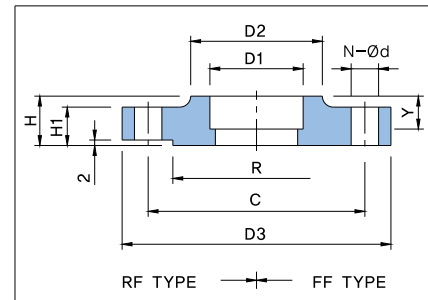
Outside diameter of pipe D								Drilling			Theo. weight
nominal inch	actual mm	D3 mm	H mm	H1 mm	D2 mm	R mm	D1 mm	C mm	N bolt holes	Ød mm	Kg/piece
1/2	16	95	23	14,7	38	34,9	16,2	66,7	4	15,9	0,90
3/4	25	115	26	16,3	48	42,9	25,2	82,6		19	1,40
1	30	125	27	17,9	54	50,8	30,2	88,9		19	1,70
1 1/4	38	135		19,5	64	63,5	38,3	98,4		19	2,00
1 1/2	44,5	155	31	21,1	70	73	44,8	114,3	8	22,2	3,00
2	57	165	34	22,7	84	92,1	57,4	127		19	3,40
2 1/2	76,1	190	39	25,9	100	104,8	76,5	149,2		22,2	5,10
3	88,9	210	45	29	117	127	89,4	168,3		22,2	6,80
4	108	255	48	32,2	146	157,2	108,5	200	12	22,2	11,30
5	133	280	51	35,4	178	185,7	133,8	235		22,2	14,20
6	159	320	53	37	206	215,9	159,8	269,9		22,2	18,30
8	219,1	380	62	41,7	260	269,9	220,3	330,2		25,4	28,20
10	267	445	67	48,1	321	323,8	268,4	387,4	16	28,6	39,50
12	323,9	520	73	51,3	375	381	325,4	450,8		31,7	57,70
14	368	585	77	54,4	425	412,81	369,5	514,4	20	31,7	80,60
16	419	650	83	57,6	483	469,9	420,5	571,5		34,9	102,10
18	457,2	710	89	60,8	533	533,4	458,7	628,6	24	34,9	125,20
20	508	775	96	64	587	584,2	509,5	685,8		34,9	154,70
24	610	915	107	70,3	702	692,1	611,5	812,8		41,3	240,65

FLANGES

Ref : TTS-FLG7111

Material :
CuNi 90/10
CuNi 70/30

Dimension :
ASME B16,5



150Lbs

Outside diameter of pipe D									Drilling			Theo. weight
nominal inch	actual mm	D3 mm	H mm	H1 mm	D2 mm	R mm	D1 mm	Y mm	C mm	N bolt holes	Ød mm	Kg/piece
1/2	16	90	16	11,6	30	34,9	16,2	9,5	60,3	4	15,9	0,80
3/4	25	100		13,2	38	42,9	25,2	11,1	69,8			1,10
1	30	110	18	14,7	49	50,8	30,2	12,7	79,4			1,20
1 1/4	38	115	21	16,3	59	63,5	38,3	14,3	88,9			1,50
1 1/2	44,5	125	23	17,9	65	73	44,8	15,9	98,4		1,60	
2	57	150	26	19,5	78	92,1	57,4	17,5	120,7		2,70	
2 1/2	76,1	180	29	22,7	90	104,8	76,5	19	139,7	8	19	4,10
3	88,9	190	31	24,3	108	127	89,4	20,6	152,4			4,10
4	108	230	34		135	157,2	108,5	23,8	190,5			7,00

Ref : TTS-FLG7112

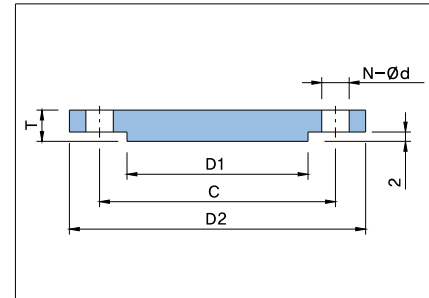
300Lbs

Outside diameter of pipe D									Drilling			Theo. weight
nominal inch	actual mm	D3 mm	H mm	H1 mm	D2 mm	R mm	D1 mm	Y mm	C mm	N bolt holes	Ød mm	Kg/piece
1/2	16	95	23	14,7	38	34,9	16,2	9,5	66,7	4	15,9	0,90
3/4	25	115	26	16,3	48	42,9	25,2	11,1	82,6		1,40	
1	30	125	27	17,9	54	50,8	30,2	12,7	88,9		1,70	
1 1/4	38	135		19,5	64	63,5	38,3	14,3	98,4		2,00	
1 1/2	44,5	155	31	21,1	70	73	44,8	15,9	114,3		3,00	
2	57	165	34	22,7	84	92,1	57,4	17,5	127,0		8	19
2 1/2	76,1	190	39	25,9	100	104,8	76,5	19	149,2	22,2		5,10
3	88,9	210	45	29	117	127,0	89,4	20,6	168,3			6,80
4	108	255	48	32,2	146	157,2	108,5	23,8	200,0			11,30

Ref : TTS-FLG7113

Material :
CuNi 90/10
CuNi 70/30

Dimension :
ASME B16.5



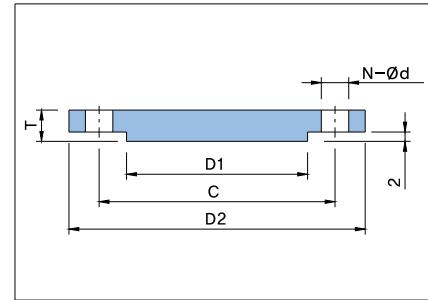
Outside diameter of pipe D					Drilling			Theo. weight
nominal inch	actual mm	D2 mm	T mm	D1 mm	C mm	N bolt holes	Ød mm	Kg/piece
1/2	16	90	11,6	34,9	60,3	4	15,9	0,90
3/4	25	100	13,2	42,9	69,9			1,05
1	30	110	14,7	50,8	79,4			1,15
1 1/4	38	115	16,3	63,5	88,9			1,50
1 1/2	44,5	125	17,9	73,0	98,4			1,60
2	57	150	19,5	92,1	120,7			2,05
2 1/2	76,1	180	22,7	104,8	139,7	8	19	3,65
3	88,9	190	24,3	127,0	152,4			4,55
4	108	230		157,2	190,5	12	22,2	9,10
5	133	255	185,7	215,9	10,25			
6	159	280	215,9	241,3	13,70			
8	219,1	345	29	269,9	22,80			
10	267	405	30,6	323,8	362,0	16	25,4	36,45
12	323,9	485	32,2	381,0	431,8			57,00
14	368	535	35,4	412,8	476,2	20	28,6	67,25
16	419	595	37	469,9	539,8			87,80
18	457,2	635	40,1	533,4	577,9	31,7	31,7	108,30
20	508	700	43,3	584,2	635,0			140,25
24	610	815	48,1	692,1	749,3	20	34,9	212,05

FLANGES

Ref : TTS-FLG7114

Material :
CuNi 90/10
CuNi 70/30

Dimension :
ASME B16,5



Outside diameter of pipe D					Drilling			Theo. weight
nominal inch	actual mm	D2 mm	T mm	D1 mm	C mm	N bolt holes	Ød mm	Kg/piece
1/2	16	95	14,7	34,9	66,7	4	15,9	1,15
3/4	25	115	16,3	42,9	82,6		19	1,70
1	30	125	17,9	50,8	88,9		2,30	
1 1/4	38	135	19,5	63,5	98,4		2,85	
1 1/2	44,5	155	21,1	73	114,3		3,40	
2	57	165	22,7	92,1	127	8	19	4,00
2 1/2	76,1	190	25,9	104,8	149,2		22,2	6,30
3	88,9	210	29	127	168,3		8,00	
4	108	255	32,2	157,2	200		13,70	
5	133	280	35,4	185,7	235		18,25	
6	159	320	37	215,9	269,9	12	26,20	
8	219,1	380	41,7	269,9	330,2		25,4	41,60
10	267	445	48,1	323,8	387,4	16	28,6	65,55
12	323,9	520	51,3	381	450,8		31,7	94,60
14	368	585	54,4	412,8	514,4	20	34,9	122,0
16	419	650	57,6	469,9	571,5			158,45
18	457,2	710	60,8	533,4	628,6	24	41,3	201,80
20	508	775	64	584,2	685,8			254,20
24	610	915	70,3	692,1	812,8			389,90

FLANGES